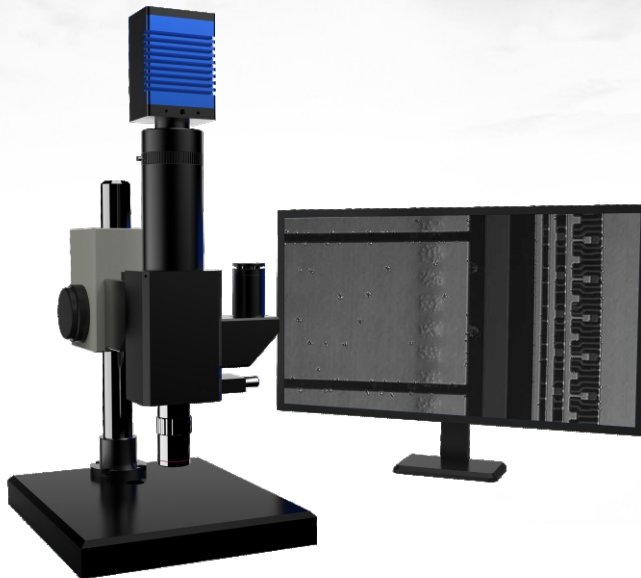


## 微分干涉 (DIC) 视频显微镜

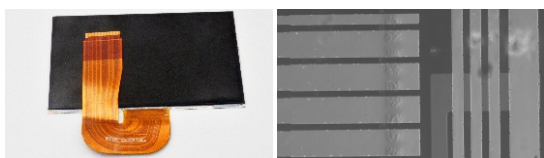


该产品镜筒采用无限远光学设计，搭配专业平场消色差长工作距离物镜，使用DIC技术，配合针对性设计的同轴光源，使被测物表面微小高度差产生明显的浮雕效果，可以对裂纹、凸起、颗粒以及孔洞明显识别，整个视野干涉色彩均匀、图像清晰、对比度高。

### 应用领域

#### APPLICATION

LCD、OLED、PCB、FPC、FPD以及半导体等领域检测。



液晶显示屏导电基板导电粒子检测

### 选配配件

#### OPTIONAL ACCESSORIES

- 1) APO物5X、10X、20X、50X等;
- 2) 鼻轮组件;



## 长工作距离APO物镜参数表

型号	货号	放大倍率	数值孔径	工作距离(mm)	焦距(mm)	景深(μm)	分辨率(μm)	视场	
								目镜.WF 10/24	CCD Sensor 1/2"
66205	#660-205	5X	0.14	45	40	14	2	Φ4.8	0.96x1.28
66210	#660-210	10X	0.28	34	20	3.5	1	Φ2.4	0.48x0.64
66220	#660-220	20X	0.29	30.8	10	3.5	1	Φ1.2	0.24x0.32
66250	#660-250	50X	0.42	20.5	4	1.6	0.7	Φ0.48	0.10x0.13

